

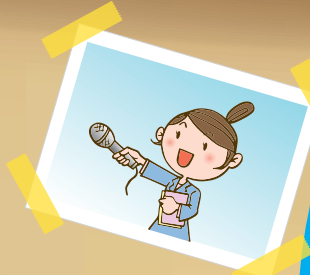
都南の歴史ロマン旅・キッズ探検隊!! 編

～お宝マップをつくろう!～

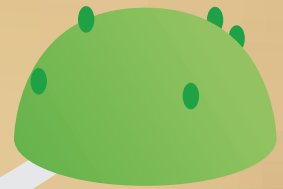
私たちの住んでいる盛岡市には、
どんな歴史やお宝があるんだろう!?

最初に都南地域の歴史について学び、
実際に町を探検してみます。
どんなお宝が見つかるかな??

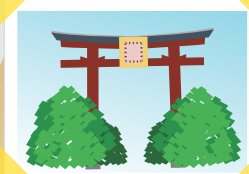
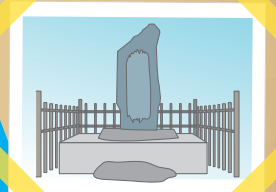
地元の人にインタビューをしたり、
クイズの答えを考えたりしながら、
最後には、とくせいのお宝マップ
をつくってみよう!



〇〇を発見!



〇〇発祥の地



1日目は「百目木遺跡」
や「昔の渡船場」
2日目は「見前館跡」
や「清水寺」など
をめぐるよ!

先生から渡される
「都南クイズ」の
答えを探しながら
探検するぜ!
う～むどこだろう…



1日目 8月8日 (土)

公民館で都南の歴史学習

⇒三本柳界限を探検!

2日目 8月9日 (日)

永井・見前界限を探検

⇒公民館に戻ってお宝マップづくり

【時間】両日とも 9:30～16:00

【集合・解散】都南公民館 (キャラホール)

【対象】市内小学生 20名

【費用】資料代・保険料として100円

【講師】上和野基氏

【持ち物】お弁当、飲み物 (多めに)、筆記用具



【申込み方法】

往復はがきに、①住所、②氏名 (ふりがな)、③学校名・学年、④年齢、⑤保護者の氏名、⑥電話番号を記入の上、
都南公民館「都南の歴史ロマン旅・キッズ編」宛にお送りください。7月31日 (金) 必着。

※定員を大幅に超えた場合は抽選となります。

【お申込み・お問い合わせ】都南公民館 (キャラホール)

〒020-0834 盛岡市永井 24-10-1 ☎637-6611

主催：(公財) 盛岡市文化振興事業団 共催：盛岡市 盛岡市教育委員会



動きやすい服装で来てね!