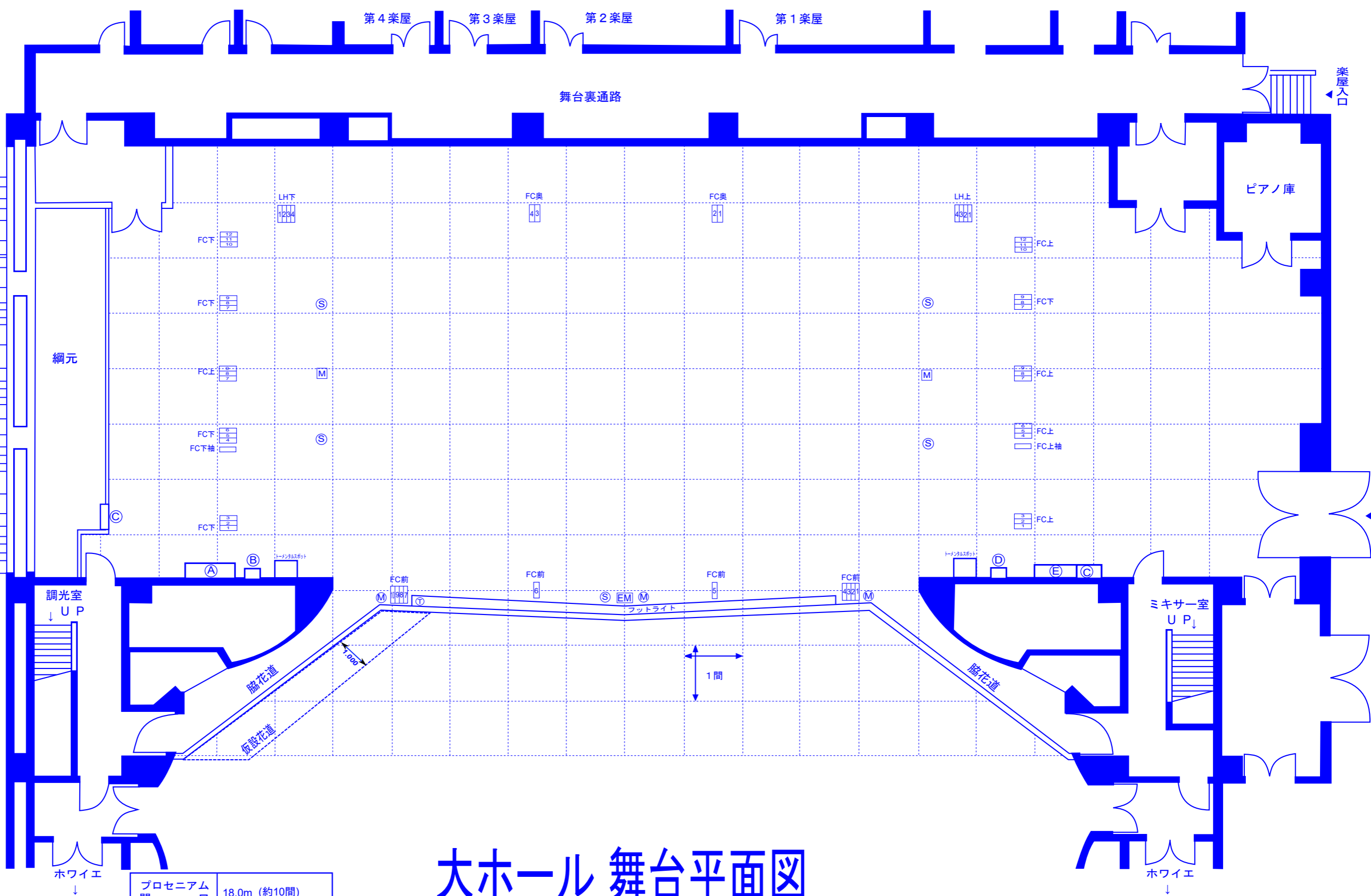


34	ホリゾン幕
33	バック幕
32	第10吊物バトン
31	第9吊物バトン
30	第8吊物バトン
29	ホリゾンライト (第5-文字幕共吊)
28	第7吊物バトン
27	第3袖幕
26	正面反射板
25	第4サスペンションライト
24	第6吊物バトン
23	第5吊物バトン(松羽目)
22	第2中割幕
21	第4-文字幕
20	第2天井反射板
19	第3サスペンションライト
18	第4吊物バトン
17	第2袖幕
16	第3吊物バトン
15	第3-文字幕
14	スクリーン
13	第2サスペンションライト
12	第2ボーダーライト (第2-文字幕共吊)
11	第1中割幕
10	第2吊物バトン
9	第1吊物バトン
8	第1天井反射板
7	第1サスペンションライト
6	第1ボーダーライト (第1-文字幕共吊)
5	第1袖幕
4	定式幕(仮設)
3	暗転幕
2	変形絞り緞帳
1	緞帳



記号

□	C型60Aコンセント1口用
▤	C型30Aコンセント2口用
▥	C型30Aコンセント3口用
▧	C型30Aコンセント4口用
Ⓣ	T型20Aコンセント4口用
Ⓢ	スピーカーコンセント
Ⓜ	マイクコンセント
Ⓜ	マルチコンセント
EM	エレベーターマイク

Ⓐ	舞台主操作盤
Ⓑ・Ⓓ	音響コネクター盤
Ⓒ	音響用電源盤
Ⓔ	照明用電源盤

プロセニウム口	18.0m (約10間)
プロセニウム高さ	8.0m (約8.8間)
すのこまでの高さ	13.8~18.0m (約7.5~10間)
奥行	15.0m (約8.3間)

大ホール 舞台平面図

キャラホール
盛岡市都南文化会館
〒020-0834 盛岡市永井24-10-1
TEL(019)637-6611(代) FAX(019)637-8700

◎ 音響用電源盤	1Φ3W 100V/200V 100A 20kVA C型30A×4口 / 平行2口20A×7口 上下合わせて100Aまで
◎ 照明用電源盤	特設電源 3φ4W 100V/173V 225A 67.5kVA C型30A×2口 C型60A×1口 / ノブ端子台×2 動力電源 3φ3W 200V 100A 34.6kVA ノブ端子台×1