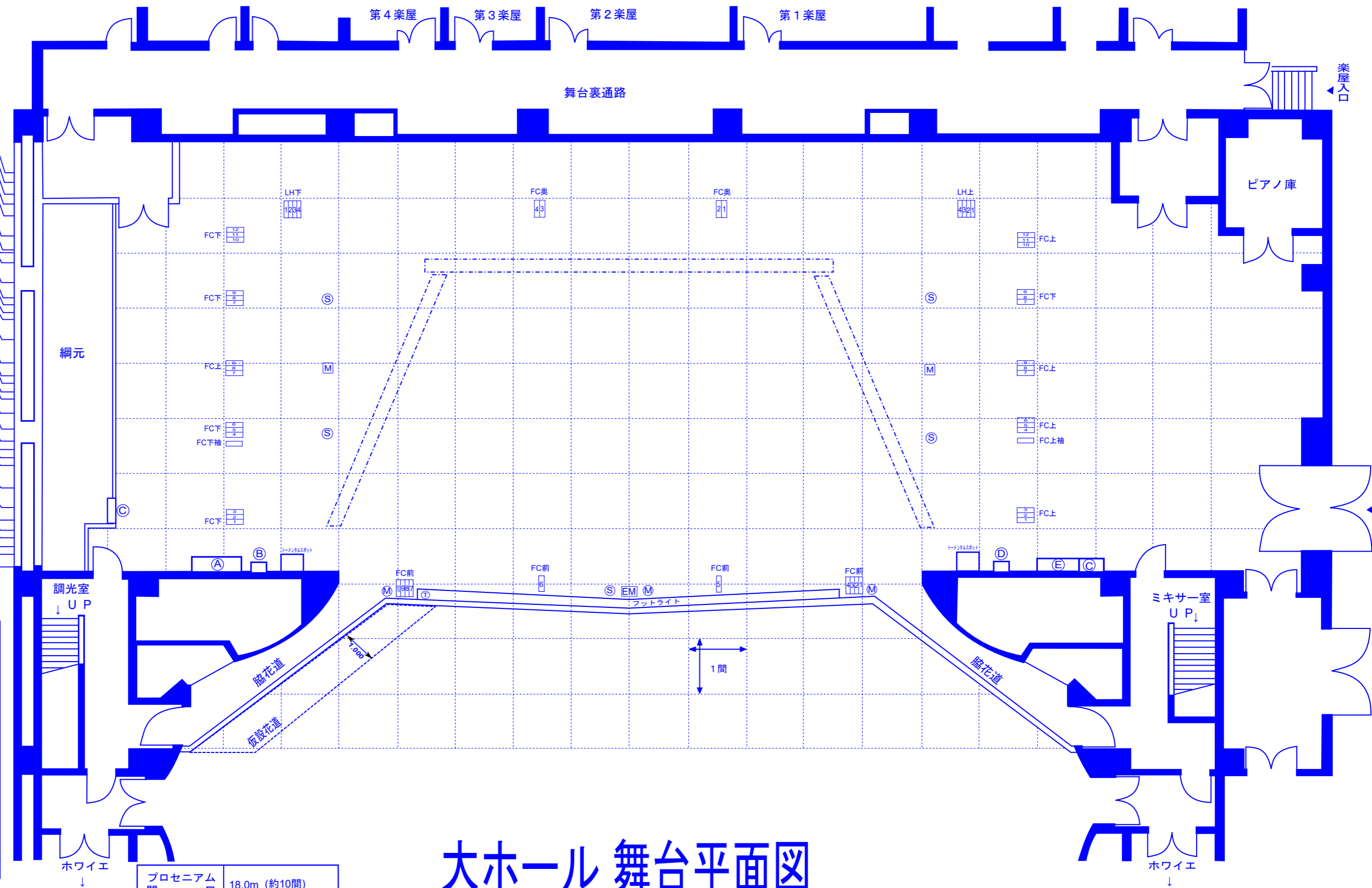


- 34 ホリゾン幕
- 33 バック幕
- 32 第10吊物バトン
- 31 第9吊物バトン
- 30 第8吊物バトン
- 29 ホリゾンライト
(第5-文字幕共吊)
- 28 第7吊物バトン
- 27 第3袖幕
- 26 正面反射板
- 25 第4サスペンションライト
- 24 第6吊物バトン
- 23 第5吊物バトン(松羽目)
- 22 第2中割幕
- 21 第4-文字幕
- 20 第2天井反射板
- 19 第3サスペンションライト
- 18 第4吊物バトン
- 17 第2袖幕
- 16 第3吊物バトン
- 15 第3-文字幕
- 14 スクリーン
- 13 第2サスペンションライト
- 12 第2ボーダーライト
(第2-文字幕共吊)
- 11 第1中割幕
- 10 第2吊物バトン
- 9 第1吊物バトン
- 8 第1天井反射板
- 7 第1サスペンションライト
- 6 第1ボーダーライト
(第1-文字幕共吊)
- 5 第1袖幕
- 4 定式幕(仮設)
- 3 暗転幕
- 2 変形絞り綴帳
- 1 綴帳

- 記号
- C型60Aコンセント1口用
 - ▤ C型30Aコンセント2口用
 - ▥ C型30Aコンセント3口用
 - ▧ C型30Aコンセント4口用
 - ⓧ T型20Aコンセント4口用
 - Ⓢ スピーカーコンセント
 - Ⓜ マイクコンセント
 - Ⓜ マルチコンセント
 - EM エレベーターマイク
- | | |
|-----|----------|
| Ⓐ | 舞台主操作盤 |
| Ⓑ・Ⓓ | 音響コネクター盤 |
| Ⓒ | 音響用電源盤 |
| Ⓔ | 照明用電源盤 |



大ホール 舞台平面図

キャラホール
盛岡市都南文化会館
〒020-0834 盛岡市永井24-10-1
TEL(019)637-6611(代) FAX(019)637-8700

プロセニウム 間	18.0m (約10間)
プロセニウム 高さ	8.0m (約8.8間)
すのこまでの高さ	13.8~18.0m (約7.5~10間)
奥行	15.0m (約8.3間)

◎ 音響用電源盤	1Φ3W 100V/200V 100A 20kVA C型30A×4口 / 平行2口20A×7口 上下合わせて100Aまで
Ⓔ 照明用電源盤	特設電源 3φ4W 100V/173V 225A 67.5kVA C型30A×2口 C型60A×1口 / ノブ端子台×2 動力電源 3φ3W 200V 100A 34.6kVA ノブ端子台×1