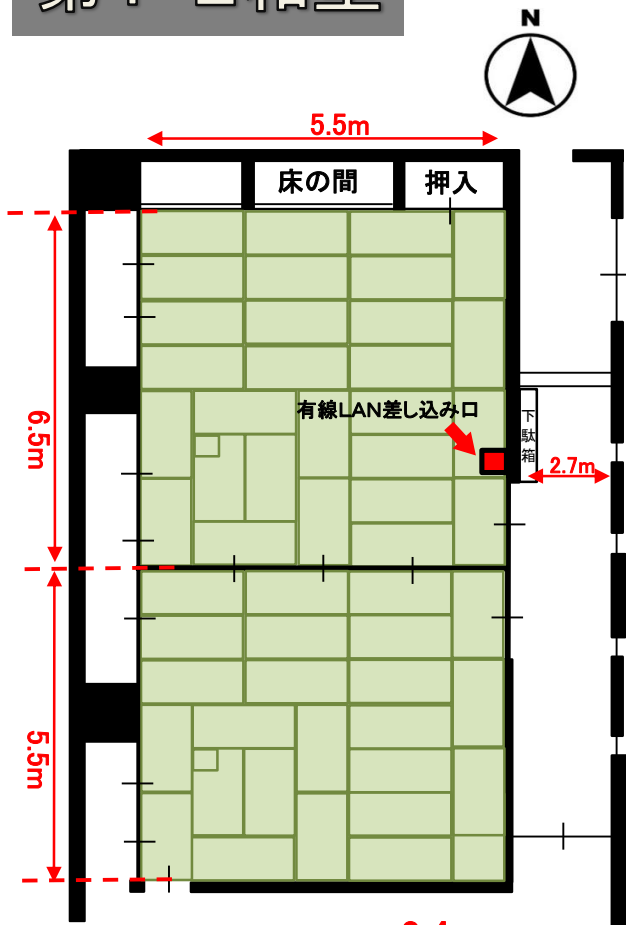


第1・2和室

落ちつきと気品あふれる雰囲気、伝統的な芸術文化活動の拠点として利用できます。又、ふすまを取り外すことにより全室を一体的に使用することができます。



天井高：2.4m
(全て内寸サイズです)

① 第1和室 (室内線 300)

収容人数 35人(目安です)

面積 40.9㎡ 28畳(小さい畳で)
(床の間付)

※普通サイズの畳だと約22畳分(床の間を含まない)
※畳のみの面積は35.75㎡

有線LAN 使用可

※LANケーブルはお持ち込みください
(貸し出し用はありません)

無線LAN(Wi-Fi) 無し

② 第2和室 (室内線 301)

収容人数 25人(目安です)

面積 30.8㎡ 24畳(小さい畳で)

※普通サイズの畳だと約19畳分

※西側の窓、開放可能

※1・2和室の襖の上、開放されているため、音漏れします。

※パソコン・プロジェクター等の電気を使用する機器類をお持込みし、コンセントにつなぐ場合は、持込電気料が必要になります。

名称	員数	料金(1区分)	備考
茶道用具	1式	¥1,300	第4倉庫に保管
拡声装置	1式	¥390	和室両方利用時のみ使用可
マイク 有線	3本	¥130	教材準備室に保管
—— ワイヤレス	—	※ NGのため使用不可 ※	
外部入力	1系統		ピン入力(持込CDデッキ等)
Wカセット	1台	¥390	
座布団	135枚		押入(50枚)と倉庫(85枚)に収納
持込電気料	Max2Kw	¥100/1Kw	2Kw以上使用不可

使用料【令和8年4月1日改定】

区分	9:00~12:00	13:00~17:00	18:00~21:30	9:00~17:00	13:00~21:30	9:00~21:30
第1和室	¥1,620	¥2,160	¥1,890	¥3,780	¥4,050	¥5,670
第2和室	¥1,080	¥1,350	¥1,210	¥2,430	¥2,560	¥3,640

※市の区域外に住所、事務所又は事業所がある者が使用する場合は2倍に相当する額になります。
(大ホール併用を除く)