

石川啄木記念館

ISHIKAWA TAKUBOKU MEMORIAL MUSEUM

盛岡市玉山 歴史民俗資料館

MORIOKA
TAMAYAMA
HISTORY AND
FOLKLORE
MUSEUM

■入館料

▶『石川啄木記念館』

	個人	団体 (20人以上)
一般	450円	360円
高校生	300円	240円
小・中学生	150円	120円

*障がい者手帳をお持ちの方、盛岡市内の中学生以下の方は、確認できるものを提示いただきますと、無料になります。

▶『盛岡市玉山歴史民俗資料館』入館無料

■開館時間

午前9時から午後5時まで(入館は午後4時30分まで)

■休館日

毎週月曜日(祝日の場合は翌平日)

年末年始(12月29日～1月3日)

※施設保守点検等のため、臨時休館する場合があります。

■アクセス

自動車：東北自動車道滝沢ICから [約10分]

岩手県北バス：盛岡駅～啄木記念館前 [約40分]

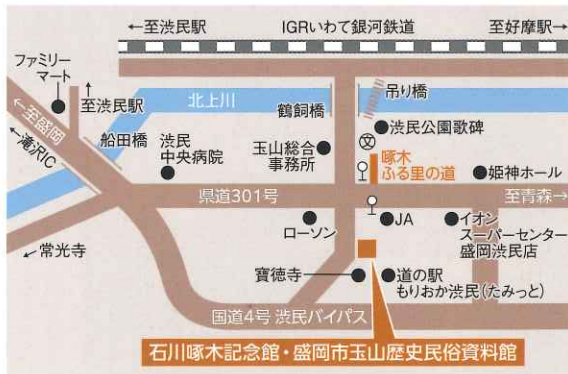
JRバス東北：盛岡駅～啄木記念館前 [約30分]

IGRいわて銀河鉄道：盛岡駅～渋民駅 [約20分]

渋民駅 → 徒歩 [約30分]

→ タクシー [約5分]

→ 貸し自転車 [約10分]



【お問い合わせ】

〒028-4132 岩手県盛岡市渋民字渋民9番地

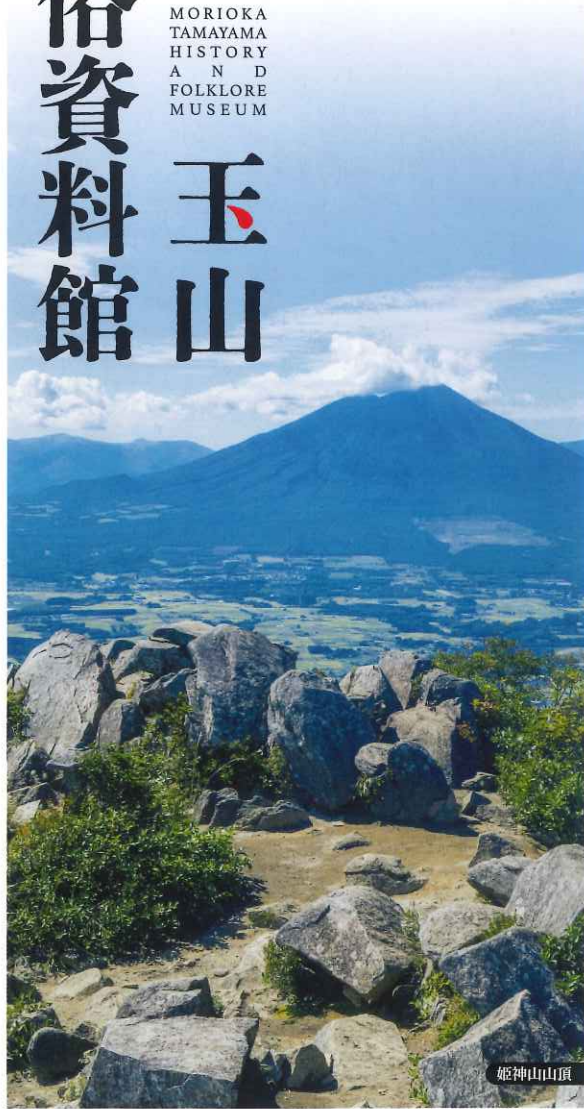
TEL.019-683-2315 FAX.019-683-3119

<https://www.mfca.jp/takuboku/>



盛岡市 歴史民俗資料館 玉山

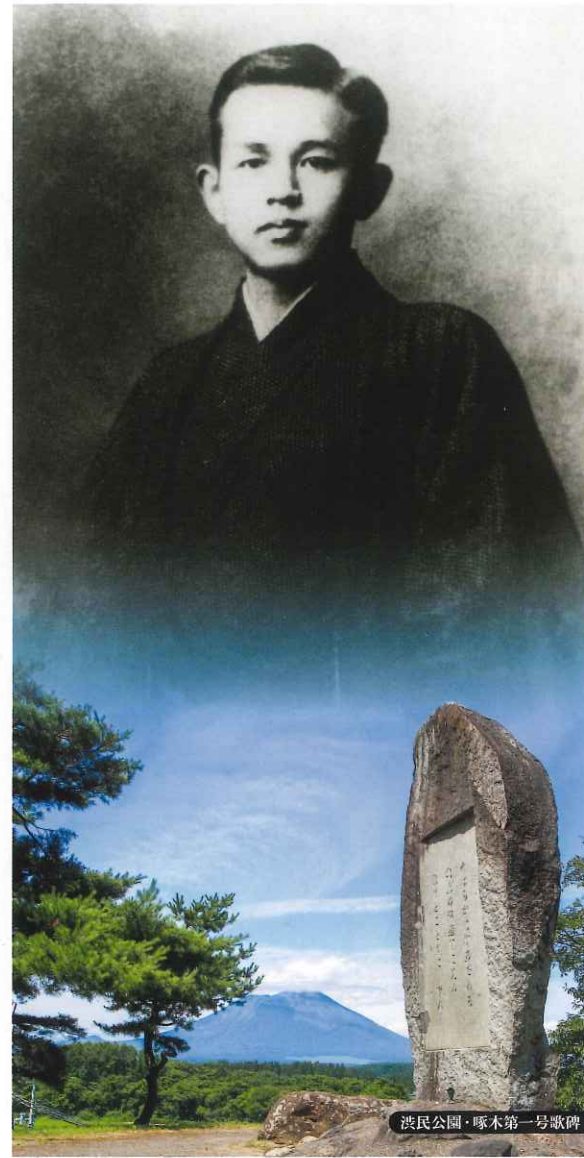
MORIOKA
TAMAYAMA
HISTORY
AND
FOLKLORE
MUSEUM



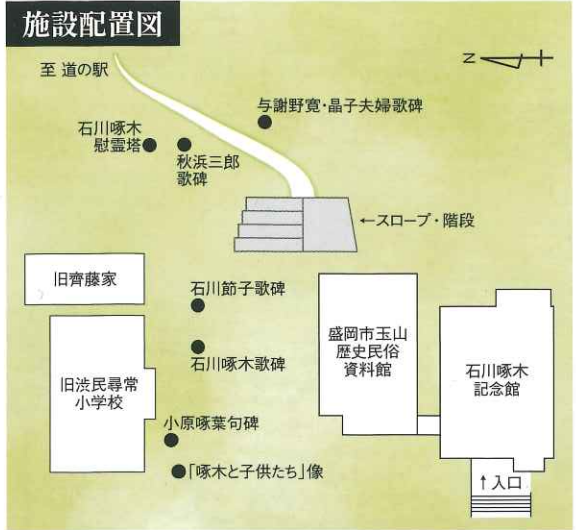
姫神山山頂

石川啄木 記念館

ISHIKAWA
TAKUBOKU
MEMORIAL
MUSEUM



渋民公園・啄木第一号歌碑



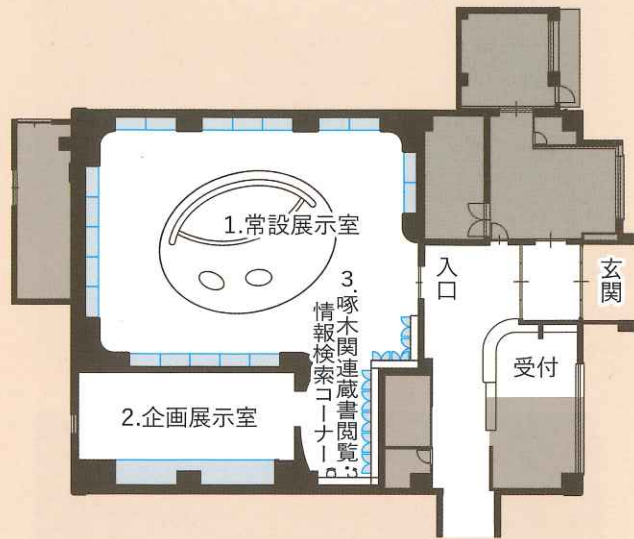
旧齊藤家 (盛岡市指定有形文化財)



旧渋民尋常小学校 (盛岡市指定有形文化財)

石川啄木記念館

郷土が育んだ先人、石川啄木について紹介します。



1. 常設展示室



啄木の人生を時系列に沿って紹介。
折々の啄木のことばを通して啄木の文学への思い、
ふるさとへの思いにふれることができます。

2. 企画展示室



様々な角度から石川啄木を紹介する企画展を行います。

3. 啄木関連蔵書閲覧・情報検索コーナー



啄木の作品や、関連する書籍・資料を閲覧することができます。

1. 常設展示室



「風土」、「祈り」、「暮らしと道具」をテーマに、
展示資料を通して、人々が厳しい自然とともに
生きる「技」や「知恵」にふれることができます。

2. 収蔵展示室



収蔵されている民俗資料や歴史資料の一部を廊下から見るすることができます。

3. つながるたまやま展示



地域で行われるイベント情報を紹介するとともに、
啄木や玉山地域に関連する展示を行います。

玉山歴史民俗資料館

先人たちが育んできた、
ふるさと「たまやま」の歴史・文化を紹介します。

